

VILLA VICTORIA

10 logements - boulevard des Anglais - Aix les Bains



Maîtrise d'ouvrage :

SCI VILLA VICTORIA

1 023, route de Lyon

38 110 SAINT JEAN DE SOUDAIN

Maîtrise d'oeuvre :

RUBIO David - Architecte DPLG

MOURIER Cédric - Architecte DPLG

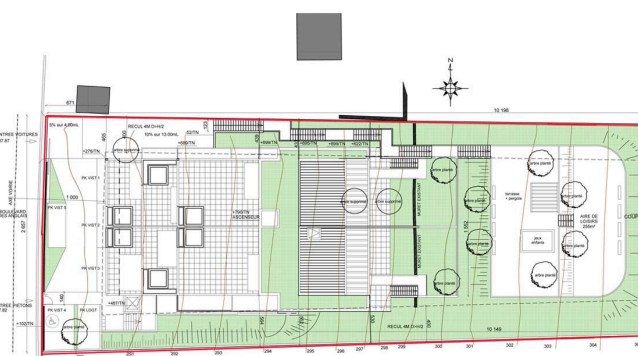
APPARTEMENT n° 9 - T3 - Niveau 3

le : 22/05/2013

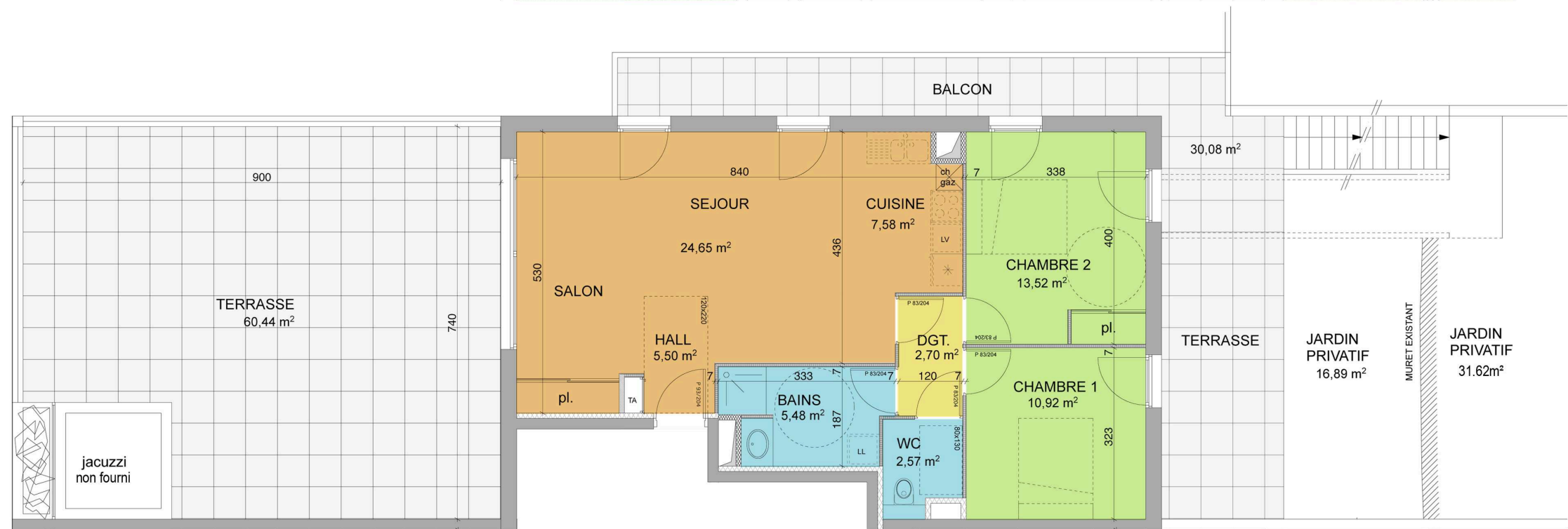
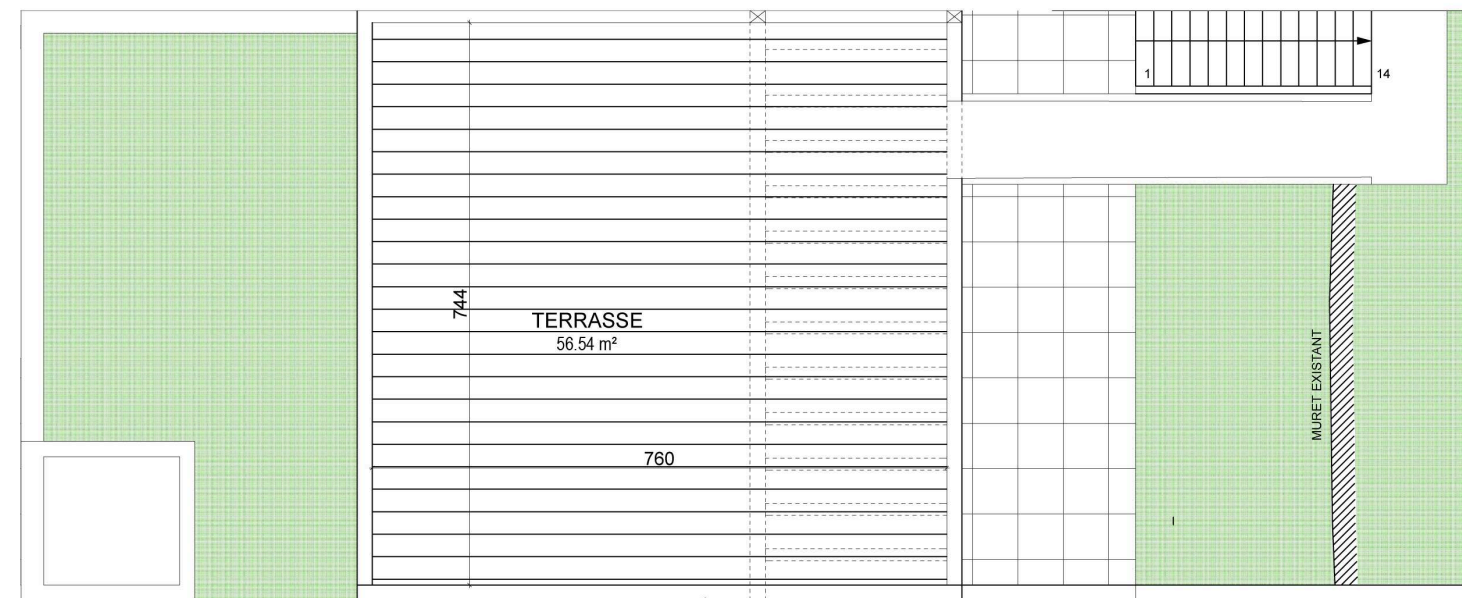
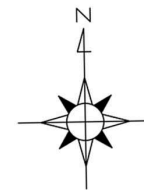
TABLEAU DES SURFACES



S. hab.	
Cuisine	7,58
Séjour / Salon	24,65
Chambre 1	10,92
Chambre 2	13,52
Bains	5,48
WC	2,57
Dgt.	2,70
Hall	5,50
Surface habitable	72,92 m²
Terrasse	116,98 m ²
Balcon / terrasse	30,08 m ²
Jardin privatif	48,51 m ²



plan de masse



Ech : 1/100° au format A3

Plan non contractuel effectué d'après les plans de permis de construire, susceptible d'être modifié par la consultation, les marchés et en fonction des nécessités techniques de la réalisation, tant en ce qui concerne les dimensions libres que les équipements. Les surfaces indiquées et les côtes sont approximatives, les retombées de poutres, soffites, faux plafonds, canalisations et convecteurs ne sont pas systématiquement représentés. Les équipements électriques ménagers ne sont donnés qu'à titre indicatif, ils ne sont donc pas contractuels. Toute modification devra tenir compte des règles d'accessibilité pour les personnes à mobilité réduite.